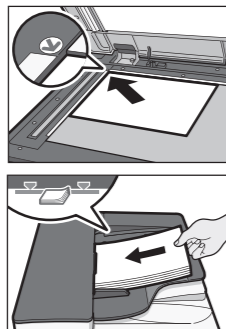


⇒ Diese Anleitung bitte über dem Gerät anbringen ⇐

*Die Form des Geräts, die angezeigten Bildschirme, die Abläufe und Titel in den Hinweisen können je nach dem von Ihnen verwendeten Gerät variieren. Außerdem verfügt nicht jedes Gerät über alle Funktionen.

Faxversand... (Senden)

- Drücken Sie die Taste [Home] oben links auf dem Bedienfeld und dann das Symbol [Fax] auf dem [Home]-Bildschirm.
- Wählen Sie einen Übertragungsmodus:
 - Speichersenden oder
 - Sofort senden (wird ausgewählt durch Drücken auf [Sofort TX])
- Legen Sie die Vorlagen ein.
 - Vorlagenglas (Bildseite nach unten)
 - Automatischer Vorlageneinzug (Bildseite nach oben)
- Legen Sie die gewünschten Scaneinstellungen fest.
- Geben Sie ein Ziel ein.
- Drücken Sie die Taste [Start].



Bei Auswahl von Speichersenden können Sie gleichzeitig an mehrere Ziele senden. Geben Sie dazu nach Schritt 5 das Ziel ein und drücken Sie die Taste [Start].

Zum Senden an Internet-Fax, E-Mail oder Ordnerziele drücken Sie [Internet Fax], [E-Mail] oder [Ordner] zum Umschalten der Übertragungsart.

1. [Home]-Taste

Drücken Sie dies, um den [Home]-Bildschirm anzuzeigen.

2. Funktionstasten

Standardmäßig sind den Funktionstasten keine Funktionen zugewiesen. Sie können häufig verwendete Funktionen, Programme und Webseiten zuweisen.

3. Bedienfeld-Display

4. Taste [Reset]

Drücken, um die aktuellen Einstellungen zu löschen.

5. Taste [Programm]

Drücken Sie diese Taste, um Einstellungen zu registrieren oder um registrierte Einstellungen aufzurufen.

6. Netzanzeige

7. Taste [Energiesparen]

8. Taste [Login/Logout]

9. Taste [Anwenderprogramm/Zähler]

10. Taste [Vereinfachte Anzeige]

11. Taste [#] (Enter)

12. Taste [Start]

Drücken, um mit Kopieren, Drucken, Scannen oder Senden zu beginnen.

13. Taste [Löschen]

Drücken, um einen eingegebenen Wert zu löschen.

14. [Stopp]-Taste

Drücken Sie auf diese Taste, um einen Job in Bearbeitung wie beispielsweise Kopieren, Scannen, Faxen oder Drucken, aufzuhalten.

15. Zehnertastatur

16. Anzeige Vertrauliche Datei

17. Kommunikationsanzeige

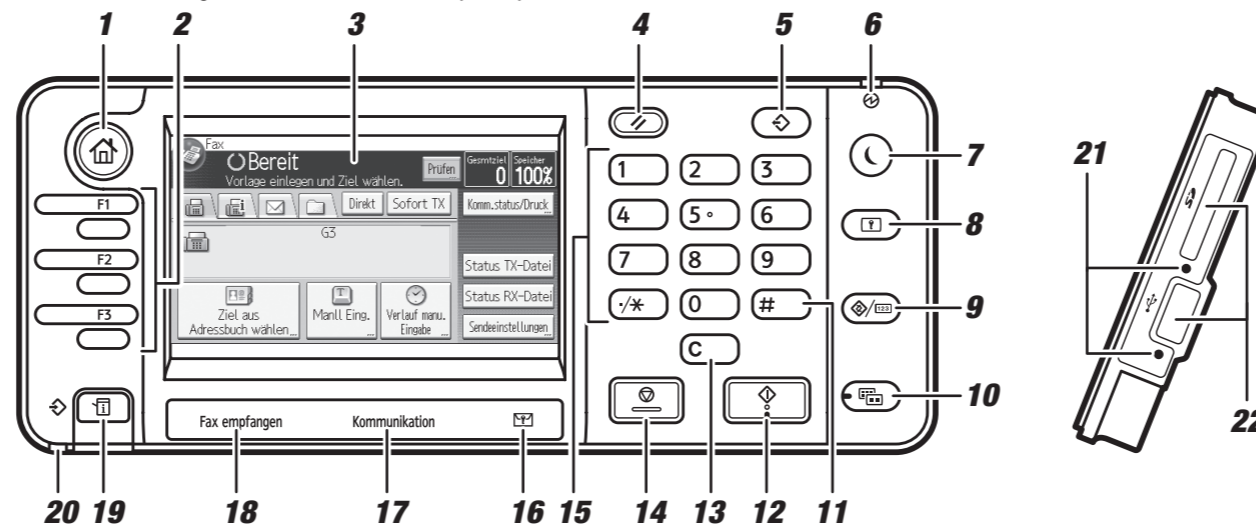
18. Anzeige Fax empfangen

19. [Status prüfen]-Taste

20. Datenempfangsanzeige

21. Medienzugriffslampe

22. Mediensteckplätze



Abbruch eines Versands... (Senden)

Speicher + Sofort

Bevor die Vorlage gescannt wird = vor dem Drücken der Taste [Start]:

- Die Taste [Reset] drücken.

Während die Vorlage gescannt wird

- Drücken Sie die Taste [Stopp].
- Drücken Sie [Scan abbrechen] oder [TX abbrechen].

Speicher

Nach dem Einscannen der Vorlage

- Drücken Sie die Taste [Stopp].
- Drücken Sie [Standby-Dat.list.].
- Wählen Sie die Datei aus, deren Übertragung abgebrochen werden soll.
- Drücken Sie [TX abbrechen] und dann auf [OK].
- Drücken Sie [Verlassen].

Ausdruck des Journals... (Ändern/Überprüfen von Kommunikationsinformationen)

Das Journal wird nach 50 Kommunikationsvorgängen automatisch gedruckt. Mit der nachstehend beschriebenen Methode können Sie auch jederzeit eine Kopie des Journals ausdrucken lassen.

- Drücken Sie [Komm.status/Druck].
- Drücken Sie [Journal drucken].
- Wählen Sie die Druckmethode:
 - [Alle]
 - [Druck nach Datei-Nr.]
 - [Pro Anwender drucken]
- Drücken Sie die Taste [Start].
- Drücken Sie zweimal auf [Verlassen].

So faxen Sie an den Document Server... (Speichern eines Dokuments)

- Drücken Sie [Sendeeinstellungen].
- Drücken Sie [▼] drei- oder viermal und drücken Sie dann auf [Dat. speich.].
- Wählen Sie [A. Festpl. spei.+ Sen.].
- Geben Sie den Anwendernamen, den Dateinamen und das Passwort ein, sofern erforderlich, und drücken Sie dann zweimal auf [OK].
- Geben Sie ein Ziel an und drücken Sie die Taste [Start].

So senden Sie ein Fax vom Document Server:

- Drücken Sie [Sendeeinstellungen].
- Drücken Sie [▼] viermal und drücken dann [Gesp. Datei wählen].
- Wählen Sie die zu sendenden Dokumente und drücken Sie zweimal auf [OK].
- Geben Sie ein Ziel an und drücken Sie die Taste [Start].

So programmieren Sie eine Zielwahltaste... (Registrierung von Adressen und Anwendern für Fax/Scanner-Funktionen, Anschließen des Geräts/Systemeinstellungen)

- Drücken Sie die Taste [Anwenderprogramm/Zähler].
- Drücken Sie auf [Adressbuchverwaltung].
- Drücken Sie [Ändern] und wählen dann das Element aus, welches Sie aus [Alle Anw.], [Anwendercode], [Fax-Ziel], [E-Mail] und [Ordner] anzeigen möchten.
- Wählen Sie den Namen aus, dessen Fax-Ziel registriert werden soll. Drücken Sie die Namenstaste oder geben Sie die registrierte Nummer mithilfe der Zehnertastatur ein.
- Drücken Sie [Fax-Ziel].
- Drücken Sie auf [Fax-Ziel], geben Sie die Faxnummer über die Zehnertastatur ein und drücken Sie dann auf [OK].
- Drücken Sie [Verlassen].
- Drücken Sie [OK].
- Drücken Sie die Taste [Anwenderprogramm/Zähler].

So senden Sie ein Fax zu einer bestimmten Zeit (Später senden) (Weitere Übertragungsfunktionen)

Mithilfe dieser Funktion können Sie das Fax über das Speichersenden zu einem späteren Zeitpunkt versenden. Vorteil: Sie können die günstigeren Telefonatarife nutzen, ohne zu diesem Zeitpunkt am Gerät anwesend zu sein.

- Die Vorlage einlegen und die gewünschten Scaneinstellungen auswählen.
- Drücken Sie [Sendeeinstellungen].
- Drücken Sie [▼], und drücken Sie danach auf [Später senden].
- Geben Sie die Zeit mit den Zifferntasten ein und drücken Sie [#].
- Drücken Sie zweimal auf [OK].

Erweiterte Faxfunktionen

Bitte lesen Sie in der Anleitung zum Fax nach:

- SUB/SEP-Codes (Andere Übertragungsfunktionen) Beim Faxversand mit einem SUB/SEP-Code kann die Privatsphäre geschützt werden, da nur Personen, denen der SUB-/SEP-Code bekannt ist, das Faxdokument empfangen oder ausdrucken können.
- Gedruckte Berichte (Ändern/Bestätigen von Kommunikationsinformationen) Informieren Sie, ob ein Fax gespeichert oder gesendet wurde oder dessen Übertragung fehlgeschlagen ist.
- LAN-Fax-Funktionen - Fax von einem Computer senden. (Faxversand über Computer)