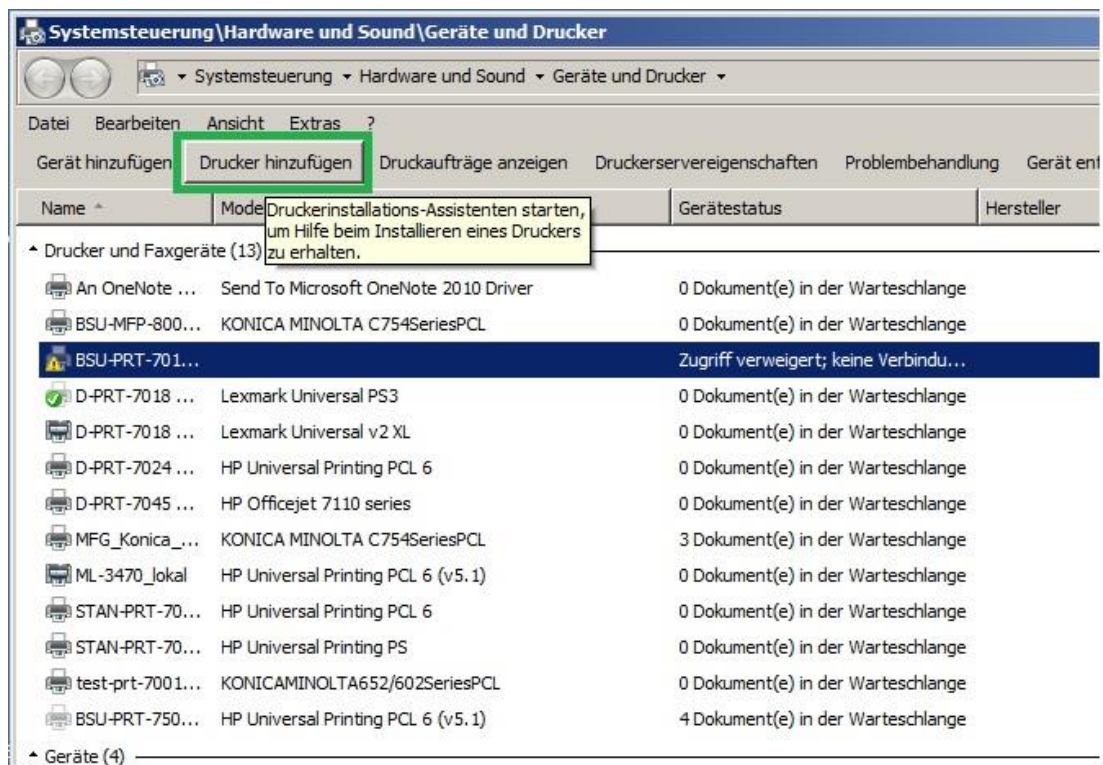


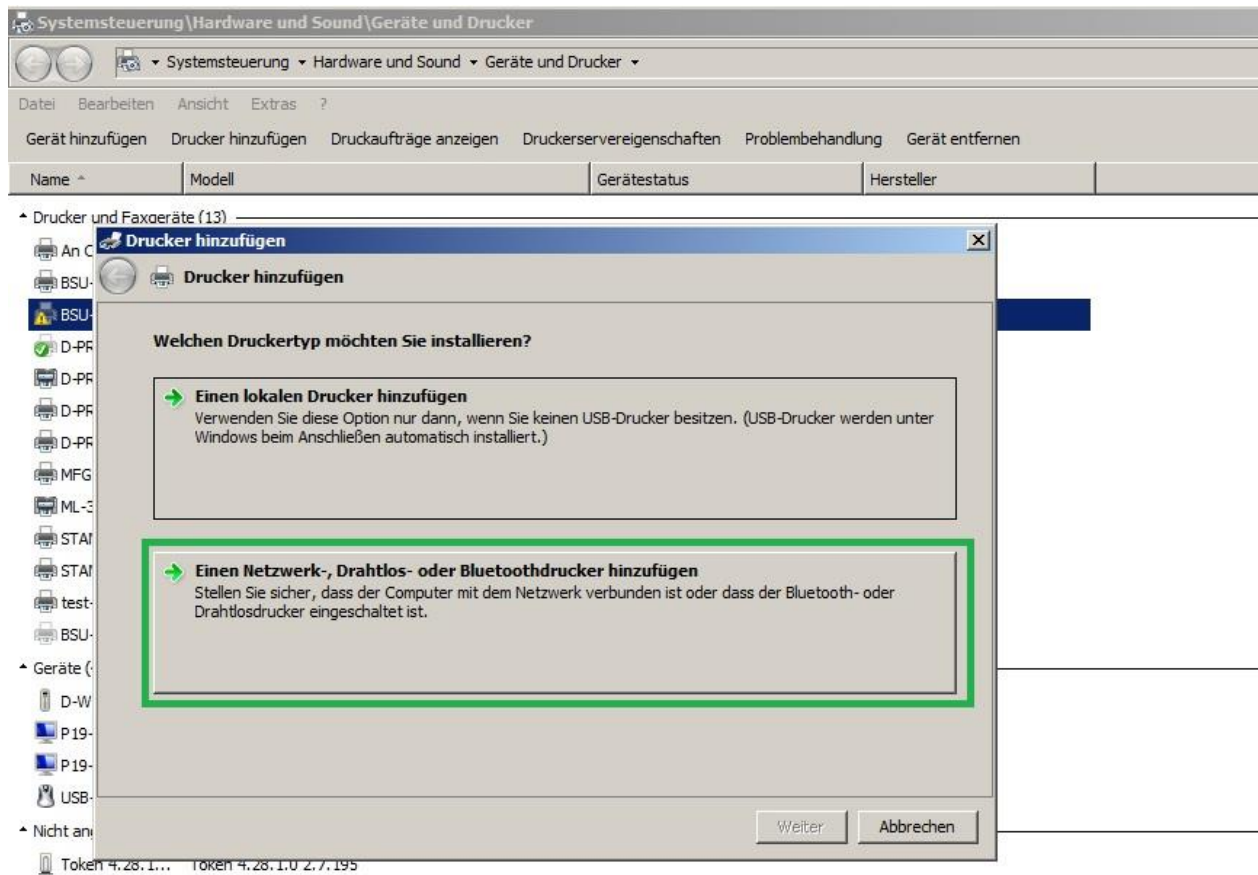
Mit den folgenden Screenshots möchte ich Ihnen erklären, wie Sie einen Netzwerkdrucker einrichten.

hinzufügen eines neuen Druckers

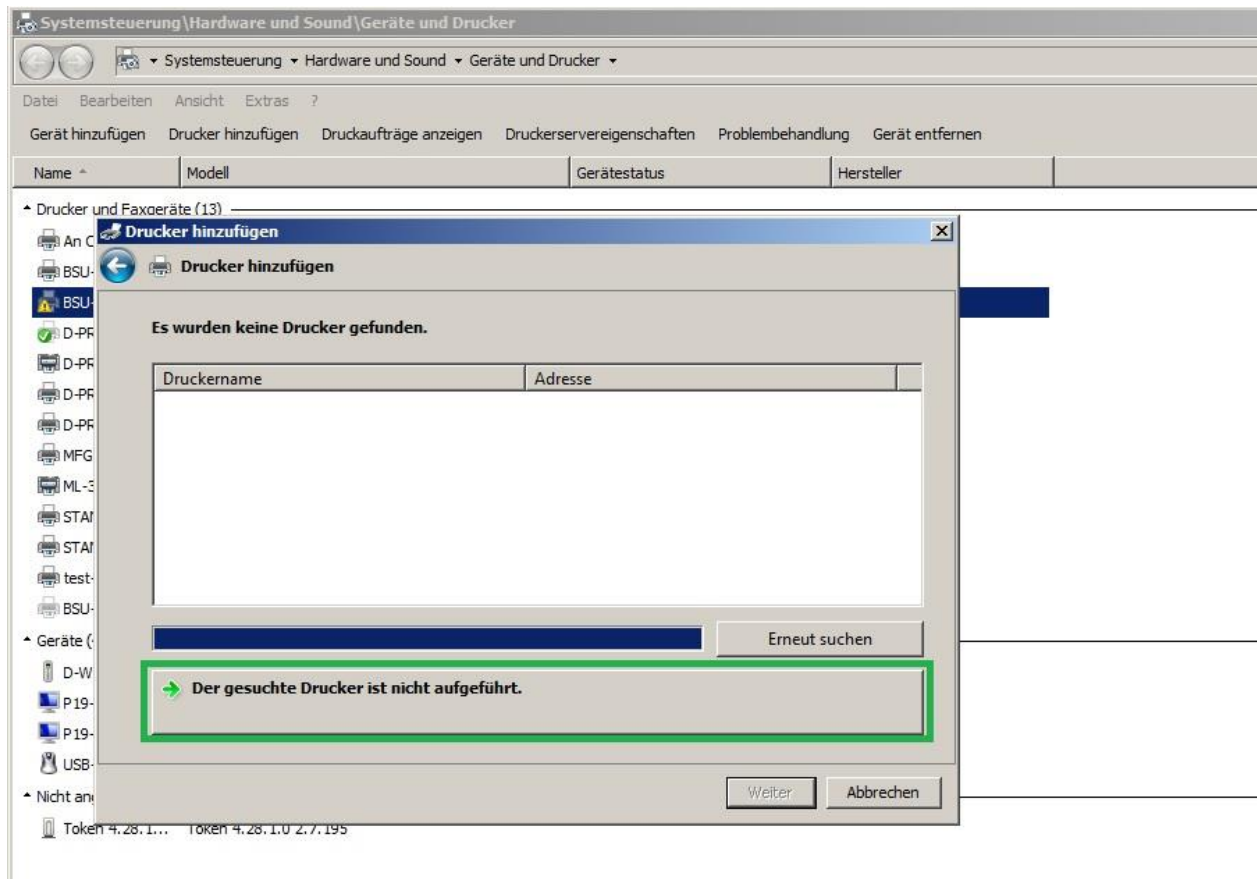
Klick mit der linken Maustaste auf "Drucker hinzufügen (Schaltfläche)" in "Systemsteuerung\Hardware und Sound\Geräte und Drucker"



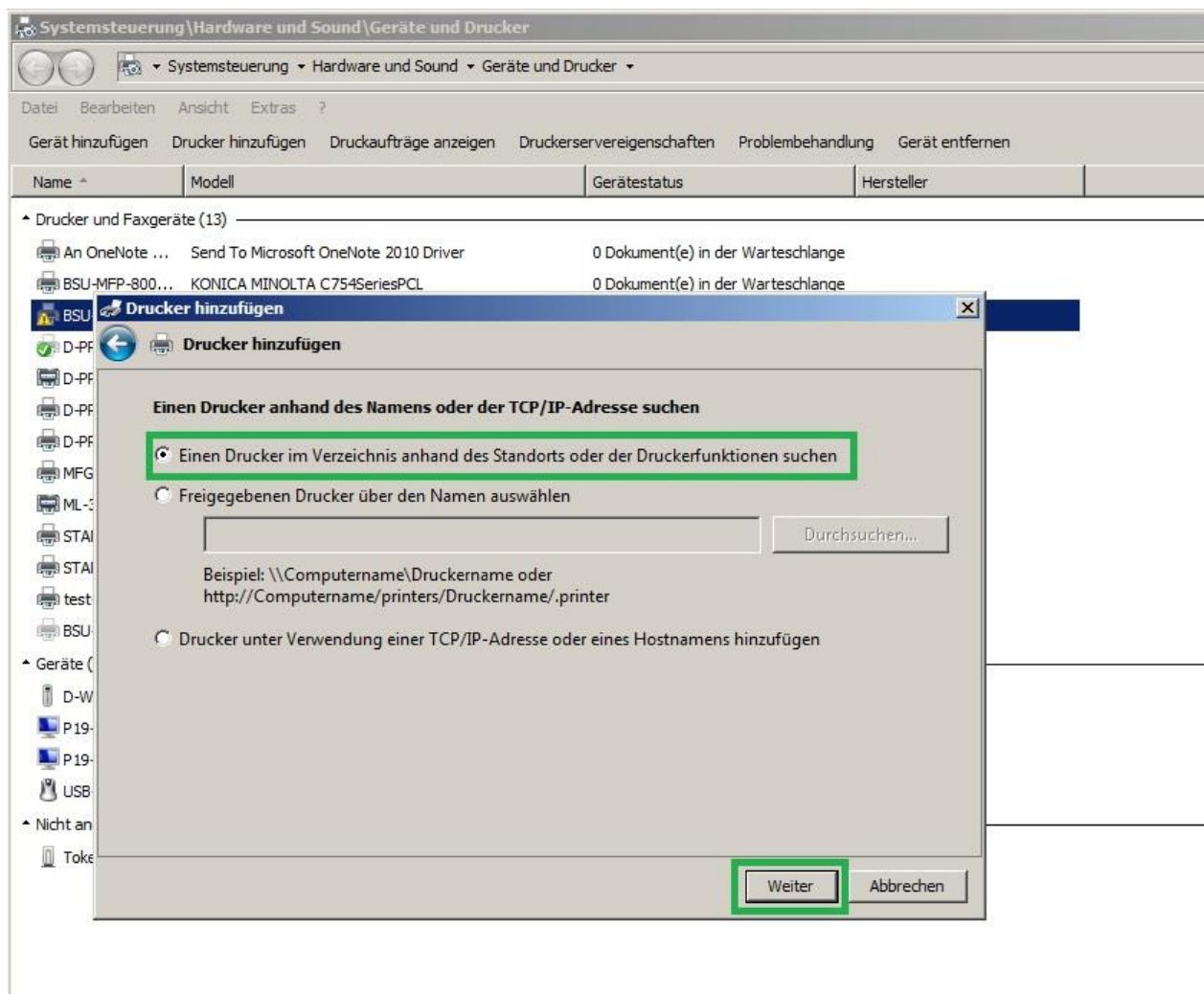
Klick mit der linken Maustaste auf "Einen Netzwerk-, Drahtlos- oder Bluetoothdrucker hinzufügen (Schaltfläche)" in "Drucker hinzufügen"



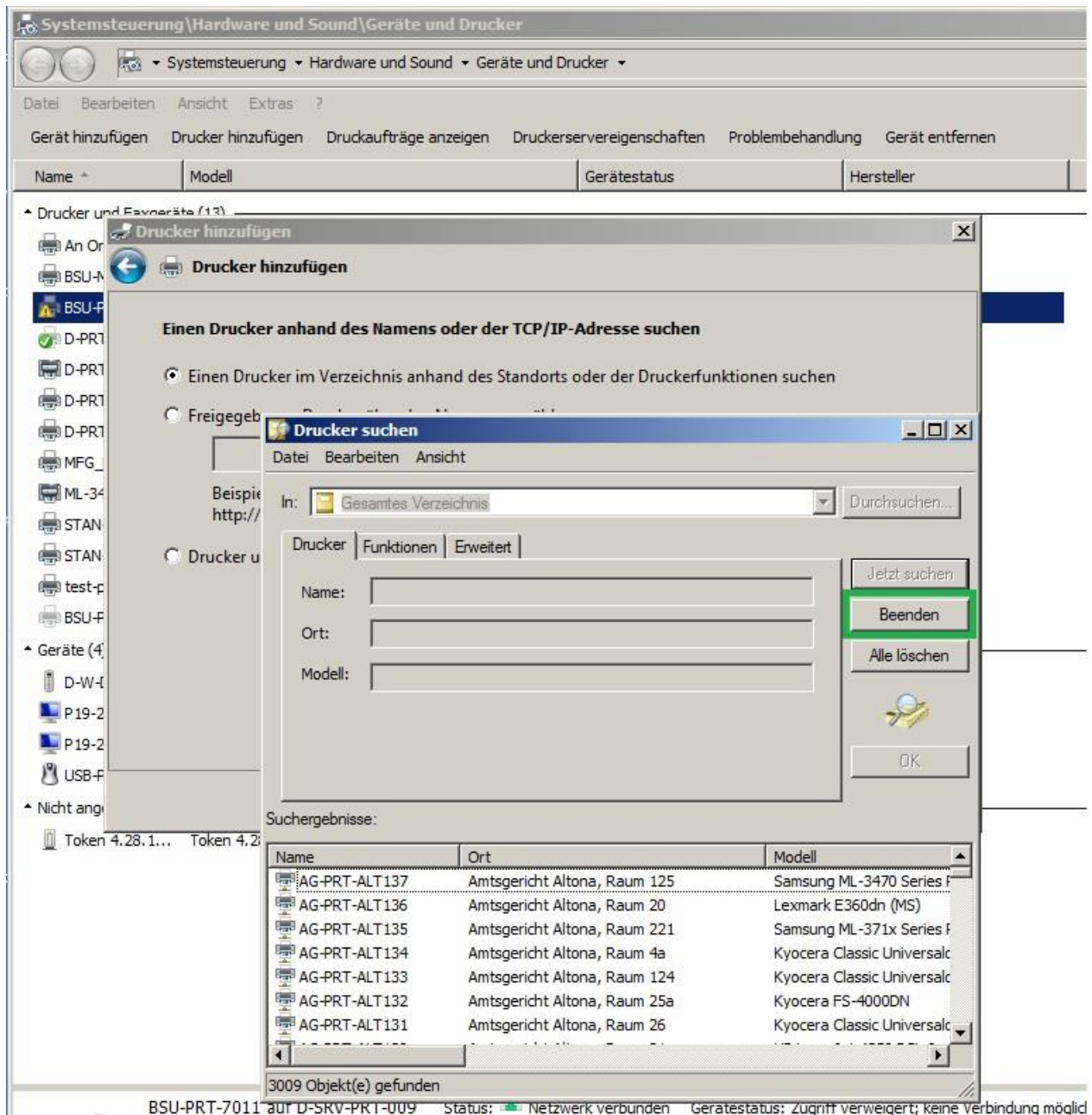
Klick mit der linken Maustaste auf "Der gesuchte Drucker ist nicht aufgeführt."
(Schaltfläche)" in "Drucker hinzufügen"



Klick mit der linken Maustaste auf "Einen Drucker im Verzeichnis anhand des Standorts oder der Druckerfunktionen suchen (Optionsfeld)" in "Drucker hinzufügen"



Klick mit der linken Maustaste auf "Beenden (Schaltfläche)" in "Drucker suchen"



The screenshot shows the Windows 7 'Drucker hinzufügen' (Add printer) dialog box. The 'Drucker suchen' (Search for printer) sub-dialog is open, showing search results for printers in the 'Gesamtes Verzeichnis' (Entire directory). The 'Beenden' (Finish) button is highlighted with a green box, indicating the step to click to end the search.

Suchergebnisse:

Name	Ort	Modell
AG-PRT-ALT 137	Amtsgericht Altona, Raum 125	Samsung ML-3470 Series F
AG-PRT-ALT 136	Amtsgericht Altona, Raum 20	Lexmark E360dn (MS)
AG-PRT-ALT 135	Amtsgericht Altona, Raum 221	Samsung ML-371x Series F
AG-PRT-ALT 134	Amtsgericht Altona, Raum 4a	Kyocera Classic Universalc
AG-PRT-ALT 133	Amtsgericht Altona, Raum 124	Kyocera Classic Universalc
AG-PRT-ALT 132	Amtsgericht Altona, Raum 25a	Kyocera FS-4000DN
AG-PRT-ALT 131	Amtsgericht Altona, Raum 26	Kyocera Classic Universalc

3009 Objekt(e) gefunden

BSU-PRT-7011 auf D-SRV-PRT-U09 Status: ■ Netzwerk verbunden Gerätestatus: Zugriff verweigert; keine Verbindung möglich

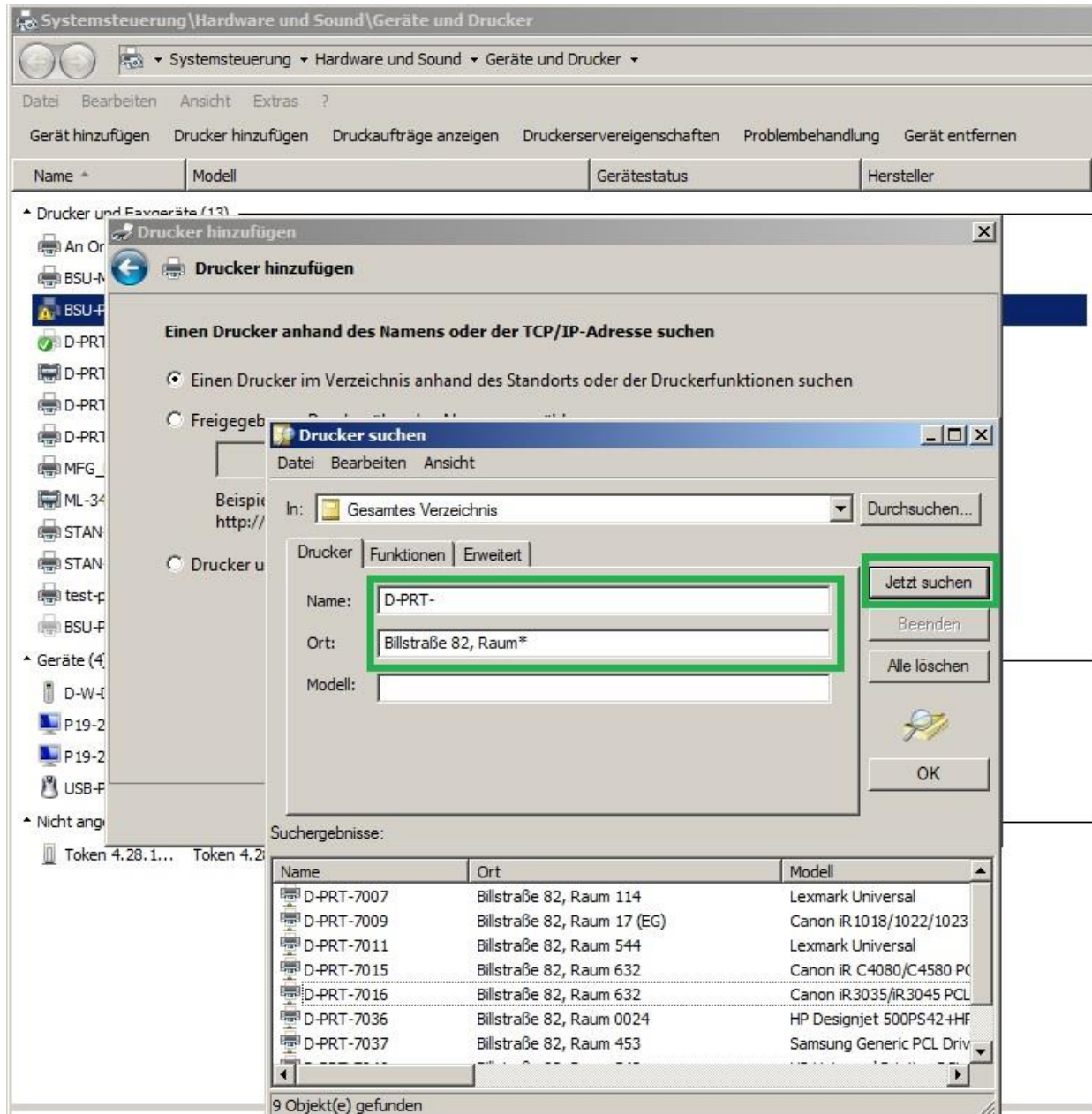


Dataport TE31

Anleitung "Verbinden von

Netzwerkdruckern unter Windows 7"

Klick mit der linken Maustaste auf "Name oder Ort: (bearbeitbarer Text)" in "Drucker suchen"



Drucker hinzufügen

Einen Drucker anhand des Namens oder der TCP/IP-Adresse suchen

Einen Drucker im Verzeichnis anhand des Standorts oder der Druckerfunktionen suchen

Freigegeben

Drucker u...

Beispiel: http://...

Drucker suchen

In: Gesamtes Verzeichnis Durchsuchen...

Drucker | Funktionen | Erweitert

Name: D-PRT-

Ort: Billstraße 82, Raum*

Modell:

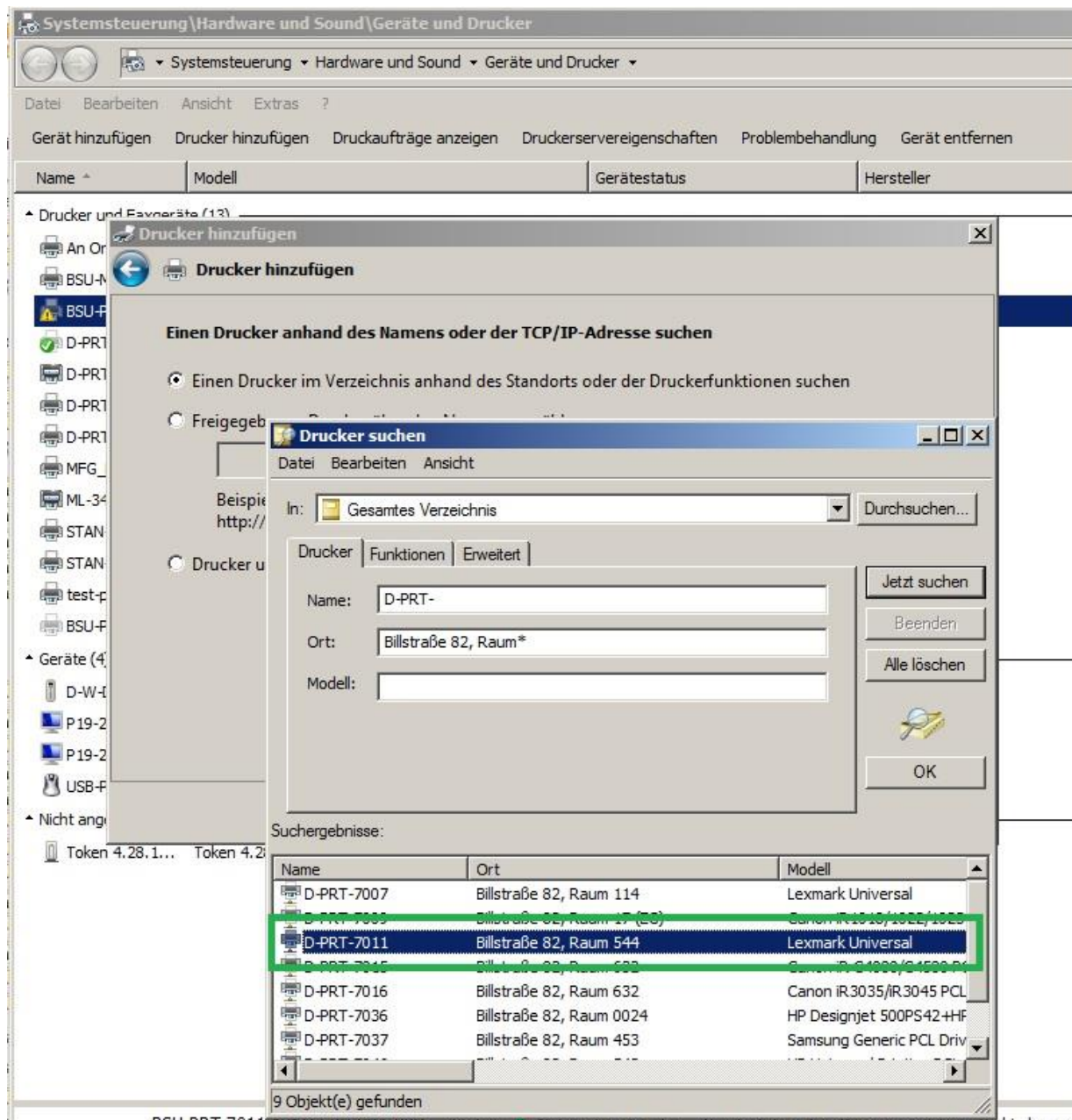
Jetzt suchen Beenden Alle löschen OK

Suchergebnisse:

Name	Ort	Modell
D-PRT-7007	Billstraße 82, Raum 114	Lexmark Universal
D-PRT-7009	Billstraße 82, Raum 17 (EG)	Canon iR 1018/1022/1023
D-PRT-7011	Billstraße 82, Raum 544	Lexmark Universal
D-PRT-7015	Billstraße 82, Raum 632	Canon iR C4080/C4580 PCL
D-PRT-7016	Billstraße 82, Raum 632	Canon iR.3035/iR.3045 PCL
D-PRT-7036	Billstraße 82, Raum 0024	HP Designjet 500PS42+HF
D-PRT-7037	Billstraße 82, Raum 453	Samsung Generic PCL Driv

9 Objekt(e) gefunden

Doppelklick links durch Benutzer auf "xxx-PRT-yyyy (Listenobjekt)" in "Drucker suchen"



Im nächsten Fenster auf "Weiter" klicken

Optional ...

Klick mit der linken Maustaste auf "Als Standarddrucker festlegen (Kontrollkästchen)",
auf "Testseite drucken (Schaltfläche)"

Klick mit der linken Maustaste "Fertig stellen (Schaltfläche)" in "Drucker hinzufügen"

