

# Kopieren auf Folie - Kopierer (Klassisch)

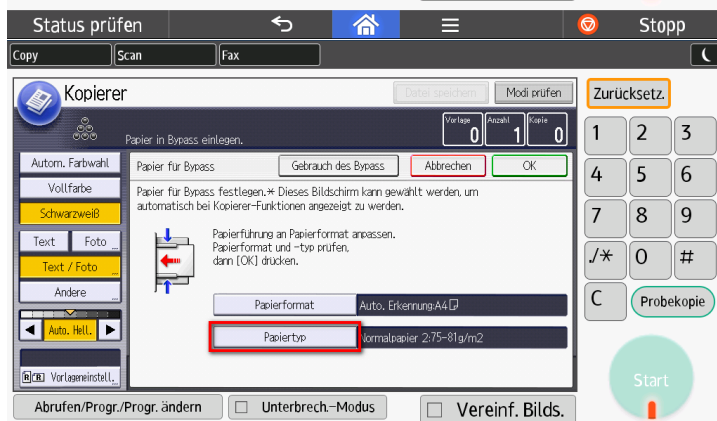
## Hinweise:

- Nur über Bypass (rechte Seite) auf Folie kopieren
- Nur Folie nutzen die für Laserkopierer geeignet ist! Siehe Verpackung der Folie.

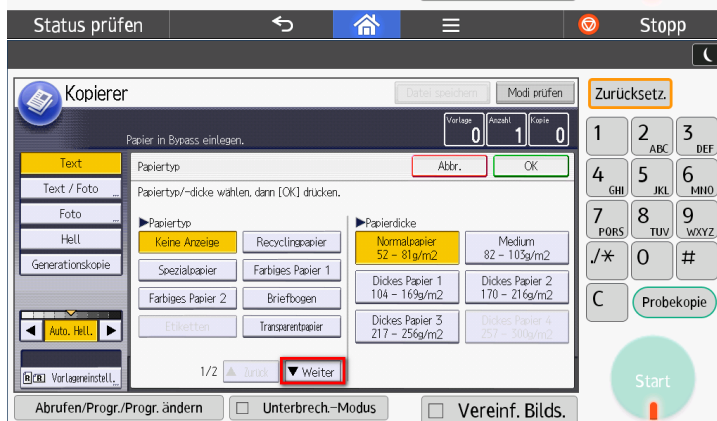


Bypass auswählen.

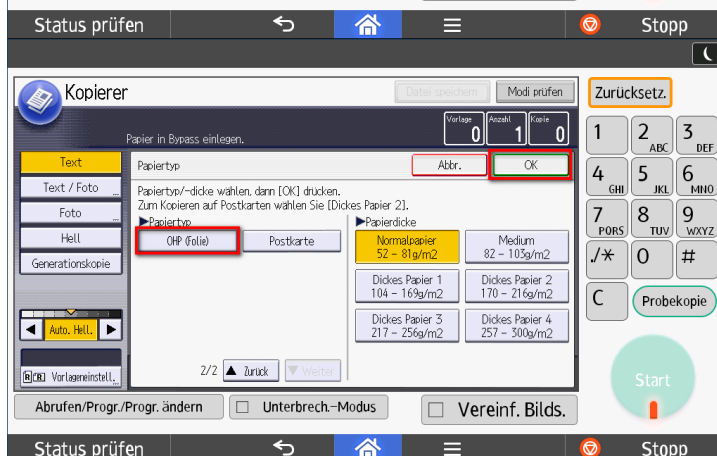
Falls Bypass schon ausgewählt ist die #-Taste drücken.



„Papiertyp“ drücken



Mit „▼ Weiter“ auf die zweite Seite wechseln

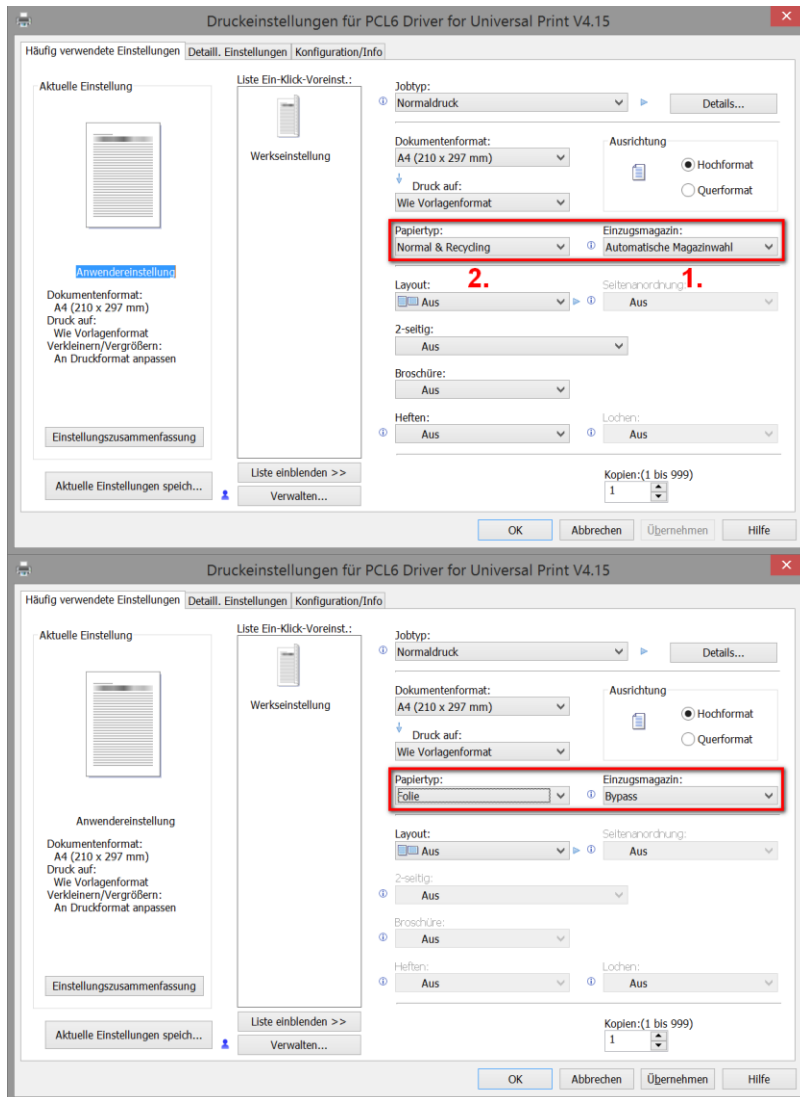


OHP Folie auswählen und mit „OK“ bestätigen  
Vorlage anlegen und Start-Taste drücken

# Drucken auf Folie

## Hinweise:

- Nur über Bypass (rechte Seite) auf Folie kopieren
- Nur Folie nutzen die für Laserkopierer geeignet ist! Siehe Verpackung der Folie.



1. Druckereigenschaften im Druckdialog öffnen
2. Einzugsmagazin auf „Bypass“ stellen
3. Papiertyp auf „Folie“ einstellen
4. Mit „OK“ bestätigen und anschließend Druck starten