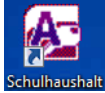


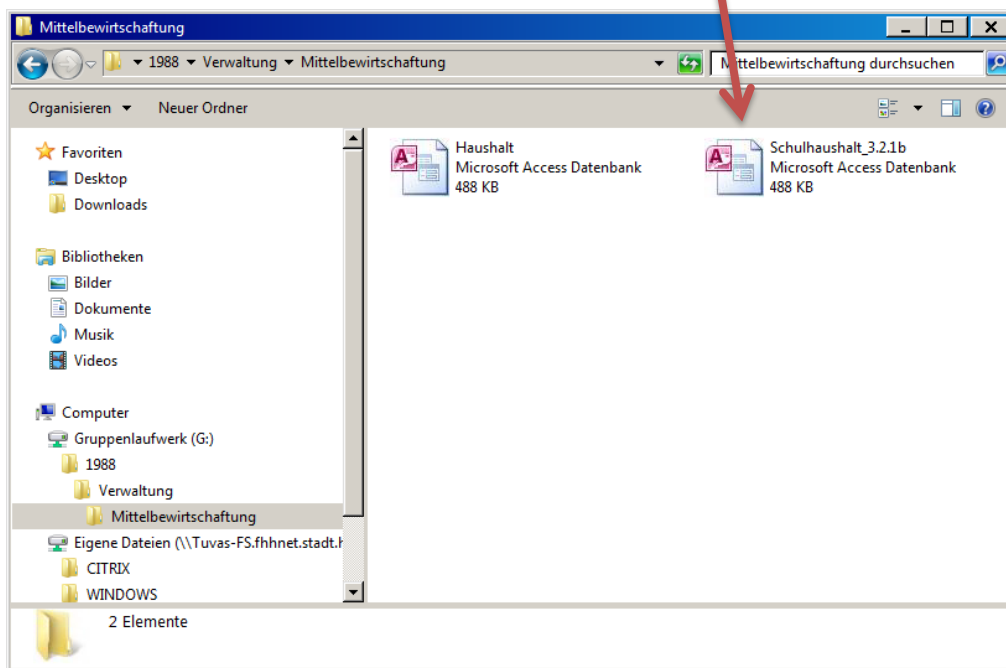
Durch die Umstellung der Citrix-Umgebung, wird der Zugriff zum Schulhaushalt über dieses Icon



auf Ihrem Desktop nicht mehr möglich sein.

Um das Programm weiterhin nutzen zu können, gehen Sie bitte wie folgt vor:

1. Öffnen der Arbeitsplatzumgebung über den Citrix-Explorer
2. Navigieren Sie zum Ordner „Mittelbewirtschaftung“. In der Regel ist dieser unter dem Laufwerk G:\<Schulnummer>\Verwaltung zu finden.
3. Unter Mittelbewirtschaftung finden sie den „ Schulhaushalt_3.2.1.b“, welcher sich mit einem Doppelklick starten lässt.



4. Sollte durch die Umstellung die Verknüpfung zu Ihrem „Haushalt“ verloren gegangen sein, binden Sie diesen bitte wieder wie im unten dargestellte Fenster ein.



Navigieren Sie in dem sich geöffneten Explorer-Fenster zu Ihrer aktuellen „Haushalts.mdb“ und bestätigen Sie die Auswahl.