

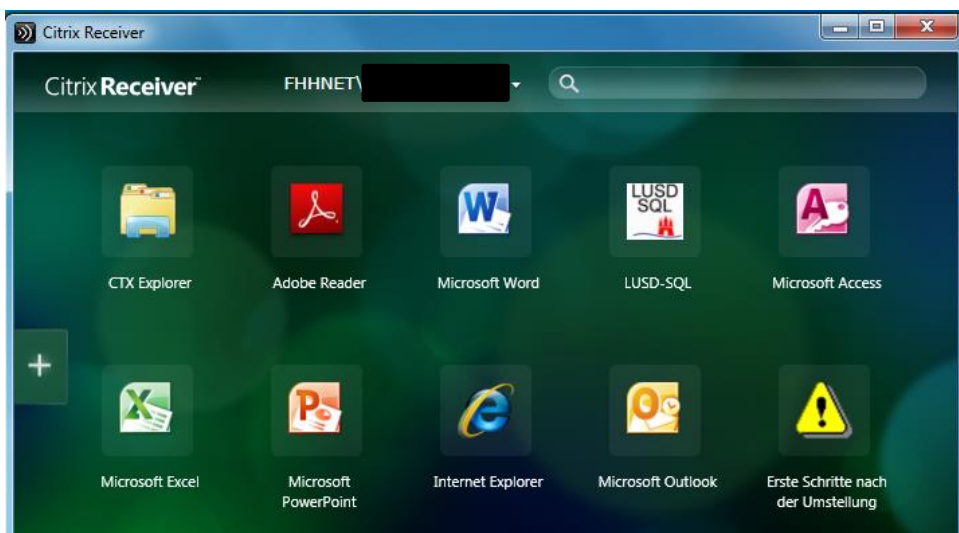


Mit der neuen Infrastruktur für die TUVAS Umgebung erhalten Sie auch eine neue Anwendung „Citrix-Receiver“ mit der Sie die Verbindung zur Umgebung aufbauen können.

Der Citrix Receiver wird automatisch beim Start des Rechners bzw. beim Anmelden am Rechner gestartet. Hierin werden Ihnen alle Programme angeboten, für die Sie berechtigt sind.

## Hinweis:

Nur beim ersten Anmelden nach der Umstellung dauert es ca. 1 Minute bis der Citrix Receiver vollständig gestartet ist, da das entsprechende User-Profil neu erstellt wird. Sollte sich der Citrix Receiver nicht öffnen, wenden Sie sich bitte direkt telefonisch an den User Help Desk (Dataport) unter 428 46 3990.



Die Anwendungen können mit einem Klick auf das jeweilige Symbol gestartet werden.

Sollten Sie das Fenster des Citrix Receivers versehentlich geschlossen haben, so können Sie den Citrix Receiver jederzeit über das Startmenü oder das Symbol „Ausgeblendete Symbole einblenden“ in der Statusleiste wieder öffnen.

