



Gegenüberstellung der alten und neuen Gruppenlaufwerksstruktur

Im Rahmen der Umstellung wurden verschiedene Gruppenlaufwerke zusammengefasst. Ihre Zugriffsrechte auf die konkreten Inhalte haben sich dadurch nicht geändert. Eine Gegenüberstellung der alten und neuen Verzeichnispfade finden Sie in untenstehender Übersicht.

Bitte beachten Sie, dass Sie nur die Verzeichnisse sehen können, für die Sie berechtigt sind.

Hinweise:

<nnnn> ist ein Platzhalter für Ihre Schulnummer unter **Neu**

<Name> ist ein Platzhalter für Ihren ReBBZ-Namen unter **Alt**

Schulleitungsteam, Schulbüro, ReBBZ Bildungssäule	
Alt	Neu
G:	G:\<nnnn>\Verwaltung
G:\StundenplanFHH	G:\<nnnn>\StundenplanFHH
S:	G:\<nnnn>\Schulleitung
X:	W:\Transfer_Schulen

Schulpersonalräte	
Alt	Neu
P:\	G:\<nnnn>\Personalrat
Q:\	W:\Transfer_PR

ReBBZ Beratungssäule (nicht während der Pilotphase)	
Alt	Neu
G:\ReBBZ <Name>	G:\<nnnn>\Beratungssäule
G:\ReBBZ <Name>-Spezial	G:\<nnnn>\Beratungssäule-Spezial
G:\ReBBZ Gesamt	W:\Transfer_ReBBZ\ReBBZ Gesamt
G:\Schulpsychologie	W:\Transfer_ReBBZ\Schulpsychologie

D.h. es gibt jetzt zwei Gruppenlaufwerke:

- Das Laufwerk G: für alle gemeinsamen Ordner innerhalb einer Schule/eines ReBBZ (beide Säulen).
- Das Laufwerk W: für gemeinsame Ordner, die übergreifend von mehreren Schulen/ReBBZ genutzt werden.

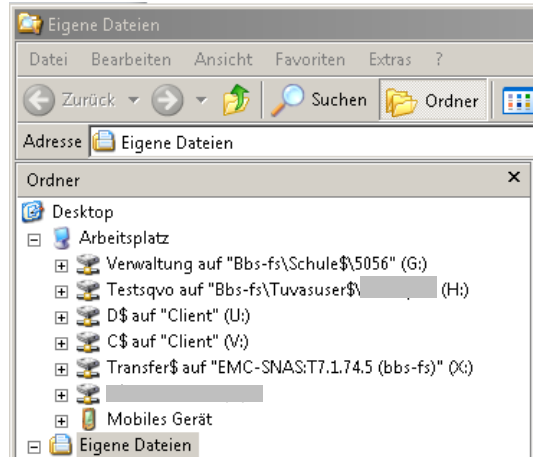


CTX Explorer (nicht für die User in der ReBBZ Beratungssäule)

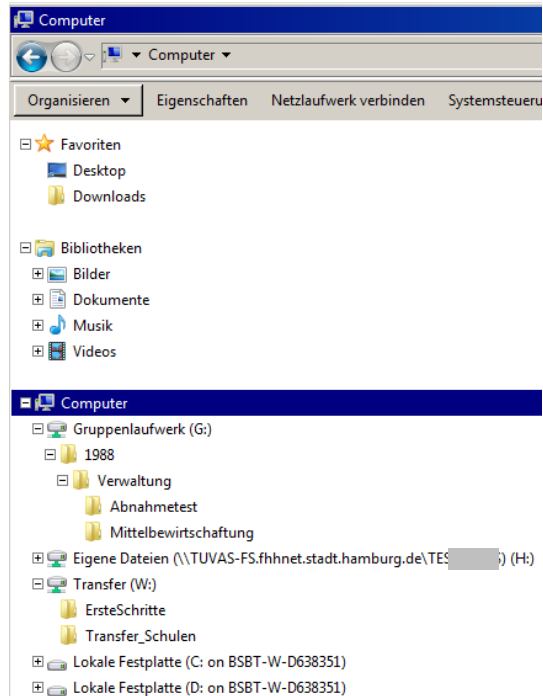
Im CTX Explorer sehen Sie das lokale Laufwerk D:, Ihr persönliches Laufwerk H: und die beiden Gruppenlaufwerke G: und W:.

Typische Ansicht im Schulbüro

Alt



Neu



Umgang mit USB-Sticks (nicht für die User in der ReBBZ Beratungssäule)

USB-Sticks stehen aus Sicherheitsgründen (Virenschutz) nicht mehr unter dem CTX Explorer zur Verfügung.

Dateien von USB-Sticks auf ein Laufwerk unter Citrix (H:, G:, W:) übertragen

Schließen Sie den USB-Stick an, öffnen Sie den lokalen Windows Explorer, gehen Sie auf das USB-Laufwerk und kopieren Sie von dort die gewünschten Dateien in das lokale Verzeichnis D:\Notspeicher. Rufen Sie im Citrix Receiver den CTX Explorer auf und verschieben Sie von dort die Daten von D:\Notspeicher ins gewünschte Verzeichnis auf H:, G:, oder W:.

Dateien aus der Citrix-Umgebung auf einen USB-Stick übertragen

Speichern Sie die Dateien für den USB-Stick unter D:\Notspeicher. Öffnen Sie den lokalen Windows Explorer und verschieben Sie die gewünschten Daten von D:\Notspeicher auf den USB-Stick.